



# FAKTA SAC-LEAD-LED

## AUTOTEST

ENG

Once the unit is powered up it will automatically initiate a self test as follows:

**Every 4th seconds:** Check for battery disconnect, charger board fault, lamp failure and transformer failure.

**Every month:** Performs a 3 min duration test

**Every year:** Performs a 3h duration test

SE

Efter anslutning till nätspänningen aktiveras självtestet enligt nedan:

**Var 4:e sec:** Kontrolleras att batteriet inte kopplas ifrån, ladd krets fel, lampfel och transformator fel.

**Varje månad:** Utförs ett 3 min långt test

**Varje år:** Utförs ett 3h test

## STATUS / INDICATOR LED

Green Grön	Red Röd	Status	Status
		On / Lyser	Normal operation / Normal drift
		Flashing / Blinkar	Testing / Test
		Flashing / Blinkar	Indication of error / felindikation
		Flashes / blink	Status
		1 Flash - 4 sec Pause	Battery is not connected / Batteriet är inte anslutet
		2 Flashes - 4 sec Pause	Battery short or low battery voltage / Batteriet svagt eller snart slut
		3 Flashes - 4 sec Pause	Charger board circuit fault / Kretsfel på laddaren
		4 Flashes - 4 sec Pause	Transformer power circuit fault / Fel på transformatorn
		5 Flashes - 4 sec Pause	LED lamp fault / Fel på LED

## MANUAL TESTING

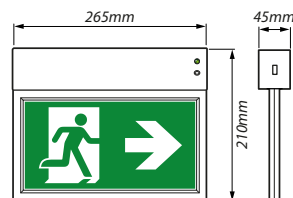
Push / Tryck	Test duration / Testtid
1 x within / inom / in 2 sec	30 sec
2 x within / inom / in 2 sec	3 min
3 x within / inom / in 2 sec	30 min
4 x within / inom / in 2 sec	3 hours



ENG After repairing a service fault, press and hold the test button for 2 seconds to reset the flashing indicator light to green.

SE Efter service tryck in testknappen i 2 sec för att återställa den, tills den gröna lampan börjar lysa.

MÅTT



SAC Nordic AB SAC2107-2

Denna broschyr är en publikation från SAC Nordic AB. Alla produktillustrationer, fakta och specifikationer är baserade på aktuell information vid tidpunkten för publikationens godkännande. SAC Nordic AB reserverar sig för eventuella faktiska eller tryckfel i denna broschyr.

Art.nr	E-nummer	Modell	Beskrivning	IP klass	Mått	Vikt
460463	73 410 41	SAC-LEAD-LED	Hänvisningsarmatur 14 LED	IP20	265 x 210 x 45 mm	690 g
460413	73 415 96	SAC-BOLL3	Bollskydd	-	315 x 255 x 65 mm	600 g
460494	73 431 60	Infällnads KIT	Infällnads kit	-	324 x 80 x 66 mm	180 g
460483	-	Batteripack	Batteri NiMH 3,6V 800mAh	-	44 x 52 x 15 mm	80 g

# MANUAL SAC-LEAD-LED

Art.nr  
460463

E-nr:  
73 410 41



**SAC**  
www.sacnordic.com



# SÄKERHETSINSTRUKTIONER

SAC-LEAD-LED

## SÄKERHETS INSTRUKTIONER!

Läs alla instruktioner innan du använder den här enheten, de innehåller viktig information om hur den fungerar korrekt. Vid skador som uppstått genom att bortse från denna bruksanvisning upphävs garantin. Vi accepterar inget ansvar för eventuella skador. Vi tar inte ansvar för skador på egendom eller personskada orsakade av felaktig hantering eller bristande efterlevnad av säkerhetsinstruktionerna! Alla garantikrav kommer att tas bort i detta fall.

- Av säkerhets- och licensskäl (CE) är obehörig konvertering och / eller modifieringar av produkten inte tillåtna.
- För att undvika ögonskador ska du inte titta på ljuskällan eller rikta ljuset mot personer eller djur.
- Produkten får inte användas under ogynnsamma omständigheter såsom: temperaturer över 50 °C, brännbar gas, lösningsmedel, ångor, damm, fuktighet över 80% rel. eller vatten.



## PRODUKTEN FÅR EJ SLÄNGAS I HUSHÅLLSSOPORNA

Symbolen med en överkryssad soptunna betyder att produkten inte får kastas med det vanliga hushållsavfallet. Elektroniska restprodukter kan innehålla material och substanser som är miljöfarliga, och om de inte hanteras på rätt sätt kan de skada miljö och människor. Produkten lämnas in som el-avfall på en återvinningsstation.

## RIKTLINJE FÖR BATTERI OCH LADDNING

Nödljusarmaturer använder underhållsfria batterier. När en armatur finns på hyllan (lagrad) före installationen behöver alla batterityper regelbundet urladdas och laddas för att undvika att batteriet försämras. Försämring kan leda till permanent kapacitetsförlust eller fullständig batterifel.

### NI-CAD OCH NI-MH BATTERI:

Hållbarhet = Uppladdning krävs = 9 månader.  
Uppladdning bör innebära full urladdning och uppladdning till minst 50% nominell kapacitet

## INFORMATION OM BATTERISÄKERHET

Föreslagen långtidförvaringstemperatur i 15° ~ 25°C, luftfuktighet i 45-85% för alla typer av batterier.

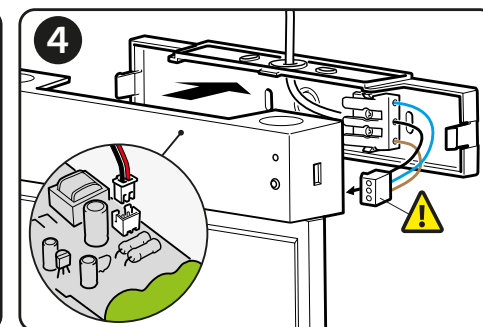
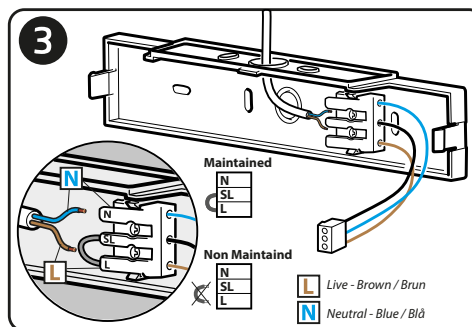
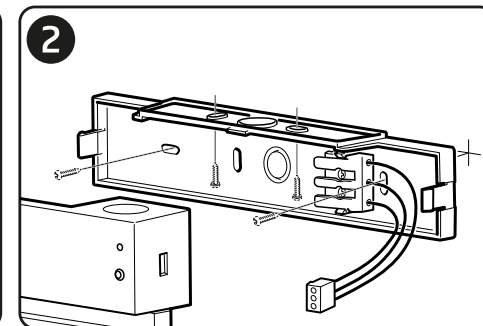
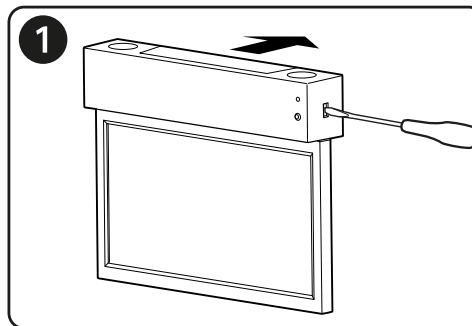
### NI-CAD BATTERI / NI-MH BATTERI / LIFEPO4 BATTERI

Skada eller ta inte bort det yttre höljet. Släng aldrig celler i eld eller utsätt dem för hög temperatur. Blötlägg inte cellerna i vatten eller havsvatten. Utsätt inte för starka oxidationsmedel. Ge inte starka mekaniska stötar eller kasta ner dem. Ta aldrig isär eller modifiera. Anslut inte den positiva terminalen till den negativa terminalen med elektriskt ledande material. Kortslut inte eller installera inte med fel polaritet. Undvik direkt solljus, hög temperatur, hög luftfuktighet och platser där den utsätts för statisk elektricitet.

# INSTALLATION

SAC-LEAD-LED

## MONTERING

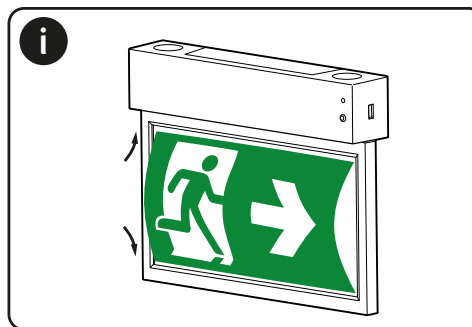


**Maintained** = Armaturen är kontinuerligt tänd.  
**Non Maintained** = Armaturen tänds upp vid strömbortfall

**ENG** Plug the battery connector on the circuit board and the power connector.

**SE** Koppla in batterikontakten på kretskortet och strömkontakten.

## REPLACEMENT OF THE PICTOGRAMS / BYTE AV PIKTOGRAM



**ENG** To change the pictogram, bend the pictogram easily and insert it behind the edge of the luminaire.

**SE** För att byta piktogram böjer man piktogrammet lätt och för in det bakom kanten på armaturen.



**SAC-LEAD-LED**  
Piktogram Set  
Rullstol  
Art.nr. 460466



SAC Nordic AB • Prästtorpsvägen 16 • S-341 51 Lagan • SWEDEN • www.sacnordic.com

Safe Security Solutions

www.sacnordic.com

