



PRODUKTFAKTA

SAC-Li-MOON

NÖDBELYSNING MED RÖRELSESENSOR

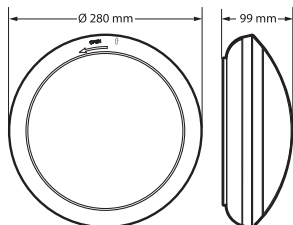
SAC-Li-MOON är en LED armatur som lämpar sig utmärkt både som nödbelysning och allmänbelysning. Armaturen har rörelse sensor för att spara energi. Den kan monteras i tak eller på vägg. SAC-Li-MOON är utrustad med rörelse sensor en så kallad microvåg sensor. Det går att ställa in hur länge armaturen ska lysa (8 s - 12 min), avståndet går att ställa mellan radien 1 - 8 meter och sista parametern som går att ställa är ljuströskeln (2 LUX eller 2000 LUX)(tex. om man vill att den ska var tänd i dagsljus, vrider man mot symbolen solen (2000 Lux)).

- Masterfunktion: Kan styra övrig belysning t.ex. en spegelarmatur i en HWC.
- Ström: 220 - 240VAC, 50Hz
- Laddtid: 24h
- Nödbelysning: 1h
- Strömförbrukning: 18W
- Kraftfull LED (SMD 2835 LED)
- Färgtemperatur: 3000K
- Lumen normaldrift: 1750 lm
- Lumen nöddrift: 390 lm
- Batteri: LiFePO₄ 6,4V, 1500mAh
- Vägg- takmontering
- Rörelse sensor (microwave)
- Avkänningsvinkel av sensor: 360°
- Sensor: 5,8 GHz mikrovåg rörelsedetektering (<10mW)
- Material: Polycarbonate
- RoHs
- Kapslingsklass: IP44

STATUS LED

Grön	Röd	Status	Status
		Lyser grönt	Normal drift - system ok
		Blinkar snabbt grönt	Funktion test
		Blinkar långsamt grönt	Varaktighets test
		Lyser rött	Felindikation, lastfel, kortslutning, LED-fel
		Blinkar snabbt rött	Laddfel (felaktig laddström, defekt batteri)
		Blinkar långsamt rött	Batterifel (misslyckat test)
		Släckt (grönt och röd LED)	Nöddrift, batteridrift

MÅTT



INSTÄLLNING AV LJUS- RÖRELSESENSOR

	RADIEN / RADIUS: min 1m - max 8m
	TID / TIME: min 8s - max 12min
	LJUS / LUX: 1: max 2000 LUX, 2: min 2 LUX

MANUELL TESTKNAPP



Tryck på knappen för att testa batteridrift. LED indikeringen blinkar och armaturen går över på batteridrift en kort stund.

SAC Nordic AB reserverar sig för eventuella fakta- eller tryckfel i denna trycksak. SAC2147-5

Denna broschyr är en publikation från SAC Nordic AB. Alla produktillustrationer, fakta och specifikationer är baserade på aktuell information vid tidpunkten för publikationens godkännande.



SAC Nordic AB • Prästtorpsvägen 16 • S-341 51 Lagan • SWEDEN • www.sacnordic.com

Safe Security Solutions

MANUAL SAC-Li-MOON



Artikelnummer: 460579

E-nummer: 73 465 89



SAC-LI-MOON

Nödbelysning / Allmänbelysning



SAC2147-5



SÄKERHETSINSTRUKTIONER

SAC-Li-MOON

SÄKERHETS INSTRUKTIONER!

Läs alla instruktioner innan du använder den här enheten, de innehåller viktig information om hur den fungerar korrekt. Vid skador som uppstått genom att bortse från denna bruksanvisning upphävs garantin. Vi accepterar inget ansvar för eventuella skador. Vi tar inte ansvar för skador på egendom eller personskada orsakade av felaktig hantering eller bristande efterlevnad av säkerhetsinstruktionerna! Alla garantikrav kommer att tas bort i detta fall.

- Av säkerhets- och licensskäl (CE) är obehörig konvertering och / eller modifieringar av produkten inte tillåtna.
- För att undvika ögonskador ska du inte titta på ljuskällan eller rikta ljuset mot personer eller djur.
- Produkten får inte användas under ogynnsamma omständigheter såsom: temperaturer över 50 ° C, brännbar gas, lösningsmedel, ångor, damm, fuktighet över 80% rel. eller vatten.



PRODUKTEN FÅR EJ SLÄNGAS I HUSHÅLLSSOPORNA

Symbolen med en överkryssad soptunna betyder att produkten inte får kastas med det vanliga hushållsavfallet. Elektroniska restprodukter kan innehålla material och substanser som är miljöfarliga, och om de inte hanteras på rätt sätt kan de skada miljö och människor. Produkten lämnas in som el-avfall på en återvinningsstation.



INKOPPLING

Viktigt! Se alltid till att armaturen är urkopplad från spänningsmatning innan du börjar arbeta med den.

VIKTIGA INSTRUKTIONER FÖR LITIUM-JON BATTERI

- Ladda batteriet helt före första användningen och efter en lång tid av förvaring!
- Ett Li-ion-batteri når sin fulla kapacitet först efter 4-5 laddnings- / urladdningscykler.
- Ladda batteriet alltid vid rumstemperatur (15 ° - 25 ° C).
- Skydda batteriet mot svår kyla, värme och direkt solljus. Explosionsrisk i extrema fall.
- Skydda batteriet mot skador eller kortslutning. Brand- och explosionsrisk!
- Ett Li-ion-batteri har ingen minneseffekt. Det vill säga batteriet bör inte urladdas helt innan det laddas.

MONTAGE AV ARMATUR MED MIKROVÅGSENSORSTYRNING

En mikrovågssensor skiljer sig från en PIR-sensor (*Passive Infra Red*) i att den exempelvis kan känna av rörelse genom en dörr eller en tunn vägg. Det kan vara en fördel om armaturen är placerad i ett toaletttrum, till exempel, då ljuset tänds innan dörren öppnas. Men det ska även beaktas när man ställer in känsligheten. Är det i ett utrymme med mycket rörelse bör inställningen ha mindre känslighet för att undvika blinkande effekt.

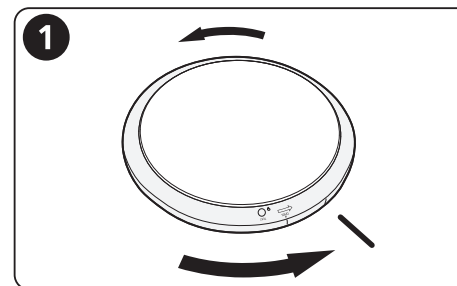
BRA ATT TÄNKA PÅ:

- **Vid ändring av reglagen:** Gör armaturen strömlös för att säkerställa att den nya inställningen ska fungera. Koppla bort elnätet ändra reglagen till önskat värde koppla på elnätet
- **Vid byte av batteri:** Koppla bort elnät byt ut batteriet koppla på elnät

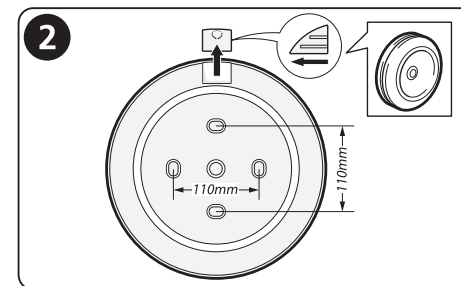
Mikrovågssensorn fungerar likt en radar, och sänder ut en signal med en effekt på mindre än 10 mW som reflekteras tillbaka. När tiden ändras för den reflekterade signalen registrerar sensorn en rörelse. Sensorerna är känsliga för störningar från andra sändare, men innehåller i gengäld inga rörliga eller gnistbildande delar.

INSTALLATION

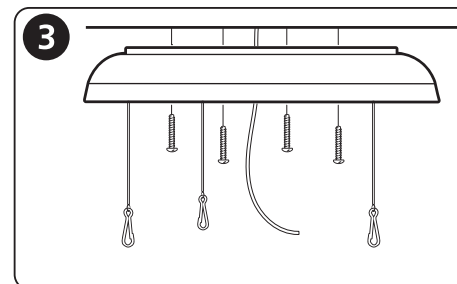
SAC-Li-MOON



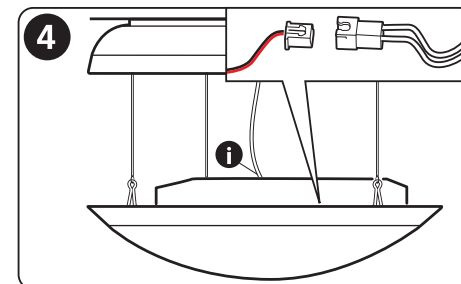
Öppna armaturen genom att vrida kåpan.



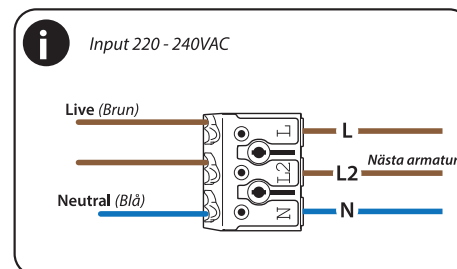
Vid kabelgenomföring. Borra ett hål (ca Ø 13 mm) och placera gummipackningen i hålet.



Placera armaturen i tak eller på vägg. Använd lämplig skruv och plugg beroende på material i väggen / taket.



Häng upp kåpan med hjälp av karbinhakarna. Koppla in ström (enligt kopplingschema nedan) samt anslut batteriet.



Mikrovågssensor: Sensorn är en aktiv rörelsedetektor som skickar ut högfrekventa elektromagnetiska vågor och tar emot deras eko. Sensorn känner av förändringar i ekot från allra minsta rörelse i sitt bevakningsområde.

OBS: den högfrekventa utsignalen från denna sensor är <10MW som bara är en 100-del av sändningseffekten hos en mobiltelefon eller utsignalen från en mikrovågsgugn.