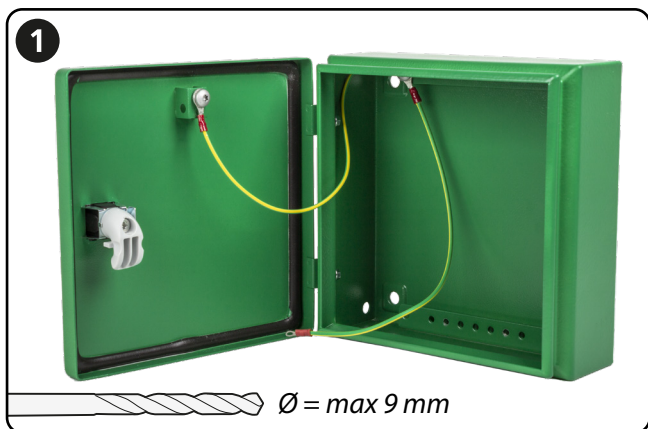
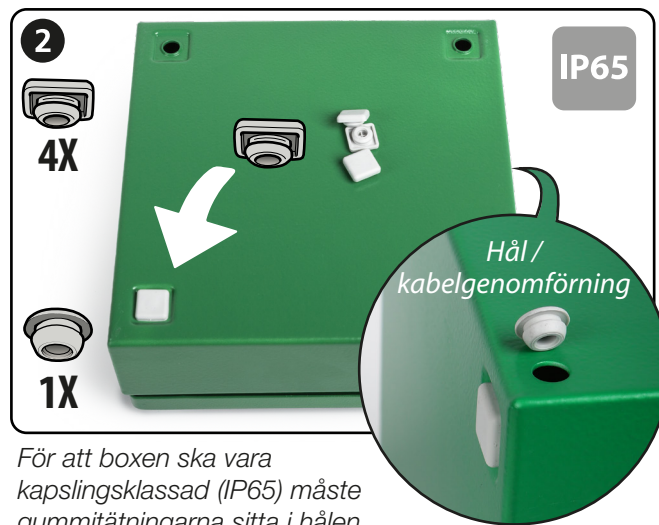


# INSTALLATIONSBSKRIVNING

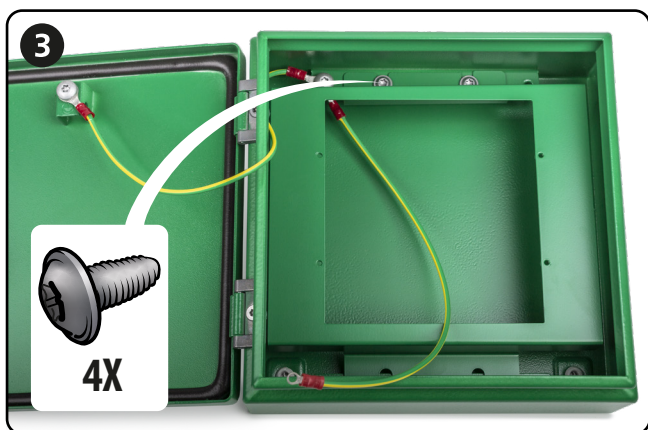
## SAC-C2RRG-BIP IP65



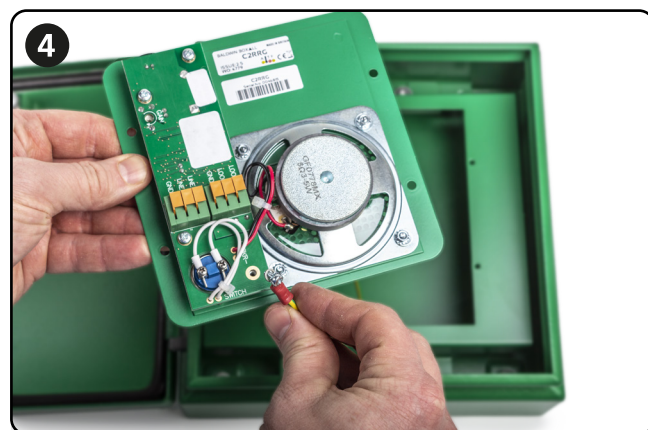
Märk ut på väggen vart skåpet ska placeras och borra hål i väggen. Använd lämplig skruv och ev plugg.



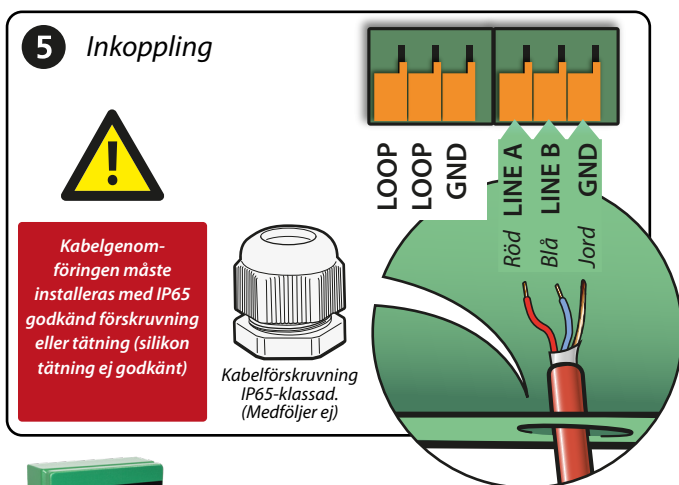
För att boxen ska vara kapslingsklassad (IP65) måste gummitätningarna sitta i hålen.



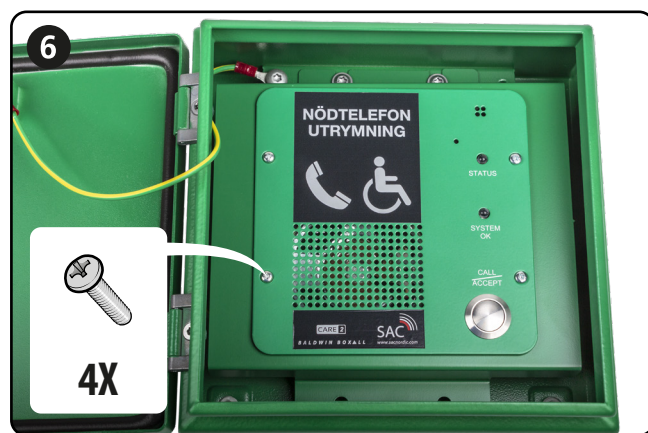
Efter att boxen skruvats upp på väggen placeras medföljande plåten. De fyra skruvarna som medföljer är självgängande så de kan upplevas tröga.



Nu skall jordkabeln anslutas på SAC-C2RRG. Skruva bort jordkabeln som sitter på klientdelen och fäst istället kabeln ifrån boxen. Använd samma skruv.



200 x 200 x 80 mm  
IP65-kapsling till C2RRG  
Artnr. 753424



Anslut inkommande kabel enligt anvisning t v. Använd medföljande skruvar att fästa klientdelen.

SAC Nordic AB reserverar sig för eventuella fakta- eller tryckfel i denna trycksak. SAC2619-4

